



Meteo Meter

LMM05 GWMM05

Meteo Meter de QTSAGRO es un sistema meteorológico con visualización integrado con el sistemas de producción **FieldPartner**

La estación meteorológica **LMM-05** esta diseñada la agro industria nos permite medir Temperatura, Humedad, Presión, Dirección y Velocidad del viento, Pluviómetro, Radiación Solar

Su comunicación como cliente **LORA** nos permite instalarla en un radio de 4 a 10 km de un nodo Gateway LoraWan **GW-Agro** o cualquier producto de la línea **GWMM, GWSMH, GWIAQ, GWAIO**.

GWMM-05 Posee las mismas características que LMM01 sumando la posibilidad de conexión a internet WIFI 2,4 o Chip GPRS, GSM,4G.

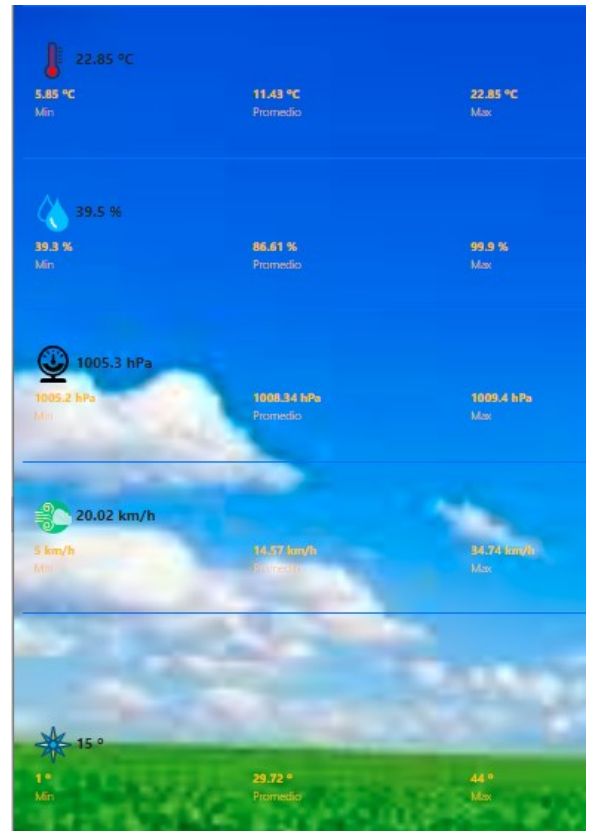
La aplicación web nos permite visualizar las mediciones en forma On-Line o en modo offline conectando en el lugar su tableta, telefono celular o notebook. Su geolocalización permite una rápida búsqueda de la misma en el lugar de instalación así como una rápida visualización de las mediciones.

Al ser un sistema autónomo **No** requiere intervención alguna permitiendo reducir costos, tener mayor control y apoyar la toma de decisiones inmediata por parte del productor o ingeniero agrónomo.

La parametrización de los datos de alarma por parte del cliente permite un sistema personalizado. Ud podrá ver fácilmente cada evento de alarma realizado.

Todos los datos son guardados en una base de datos en la nube de QTSAGRO permitiendo tener un histórico de la información desde el momento de la instalación y puesta en marcha. Esto permite hacer análisis a petición por el usuario. Solo debe definir el intervalo de fechas y podrá acceder al reporte de datos en un gráfico de muy fácil visualización.

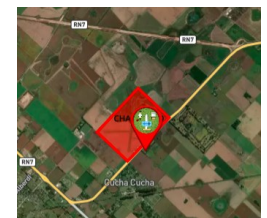
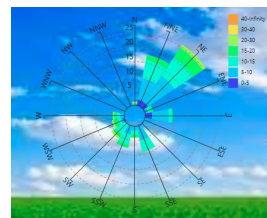
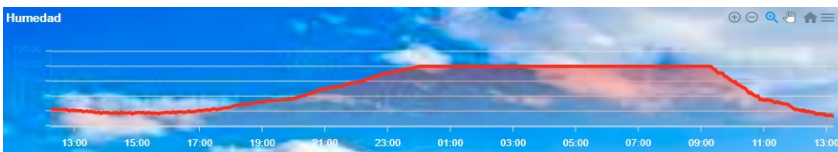
Podrá bajar la información a una planilla Excel utilizando intervalo de fechas, definir un sensor en particular permitiendo personalizar el archivo de exportación.



Pluviómetro

Radiación Solar

Alimentación 220-110v, Pantalla solar con Baterías



Sensor Temperatura y Humedad Ambiental Presión, Pluviómetro	
Rango de Trabajo	Temperatura: -40~60°C Humedad: 0~100%RH Presión: 300~1100 hPa
Precisión	Temperatura: ±0.3°C(@25°C) Humedad: ±3%RH(10%~90%) Presión: ±0,12 hPa Pluviómetro: ±2%

